
TECNICHE DI SWING TRADING

Swing Trading

strategie basate sui pullback

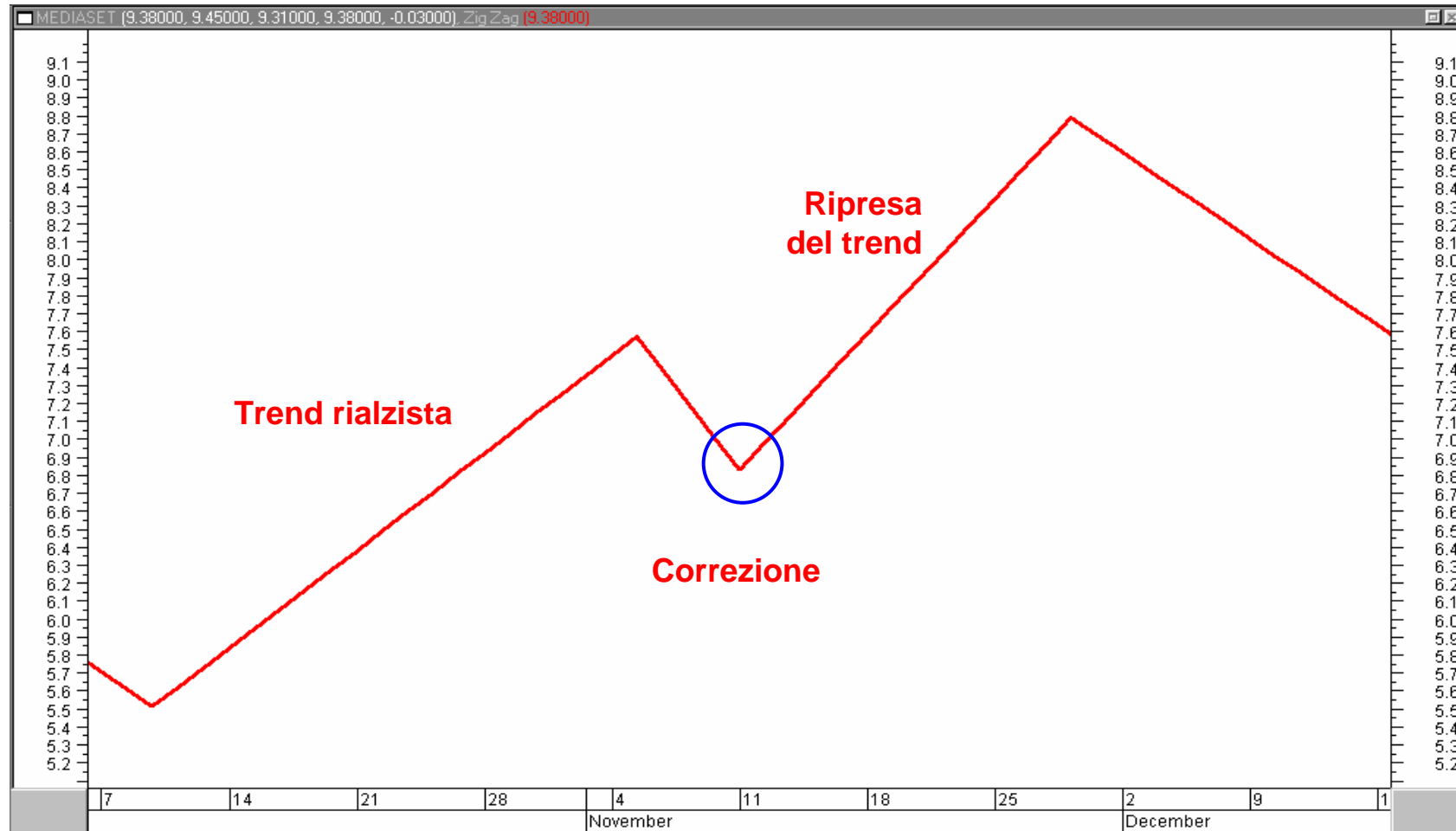
Costruiamo una strategia

- Focalizzare le regole.
- Definire i segnali di ingresso e uscita.
- Stabilire i limiti dell'operazione:
 - utile e perdita.
- Essere disciplinati nell'applicazione delle regole.

Una strategia di Swing Trading

- Operare in direzione del trend.
- Identificare di un momento di debolezza.
- Attendere un segnale di ripresa.
- Entrare in posizione *dopo* la correzione.

Una strategia di Swing Trading



Una strategia di Swing Trading



Una strategia di Swing Trading

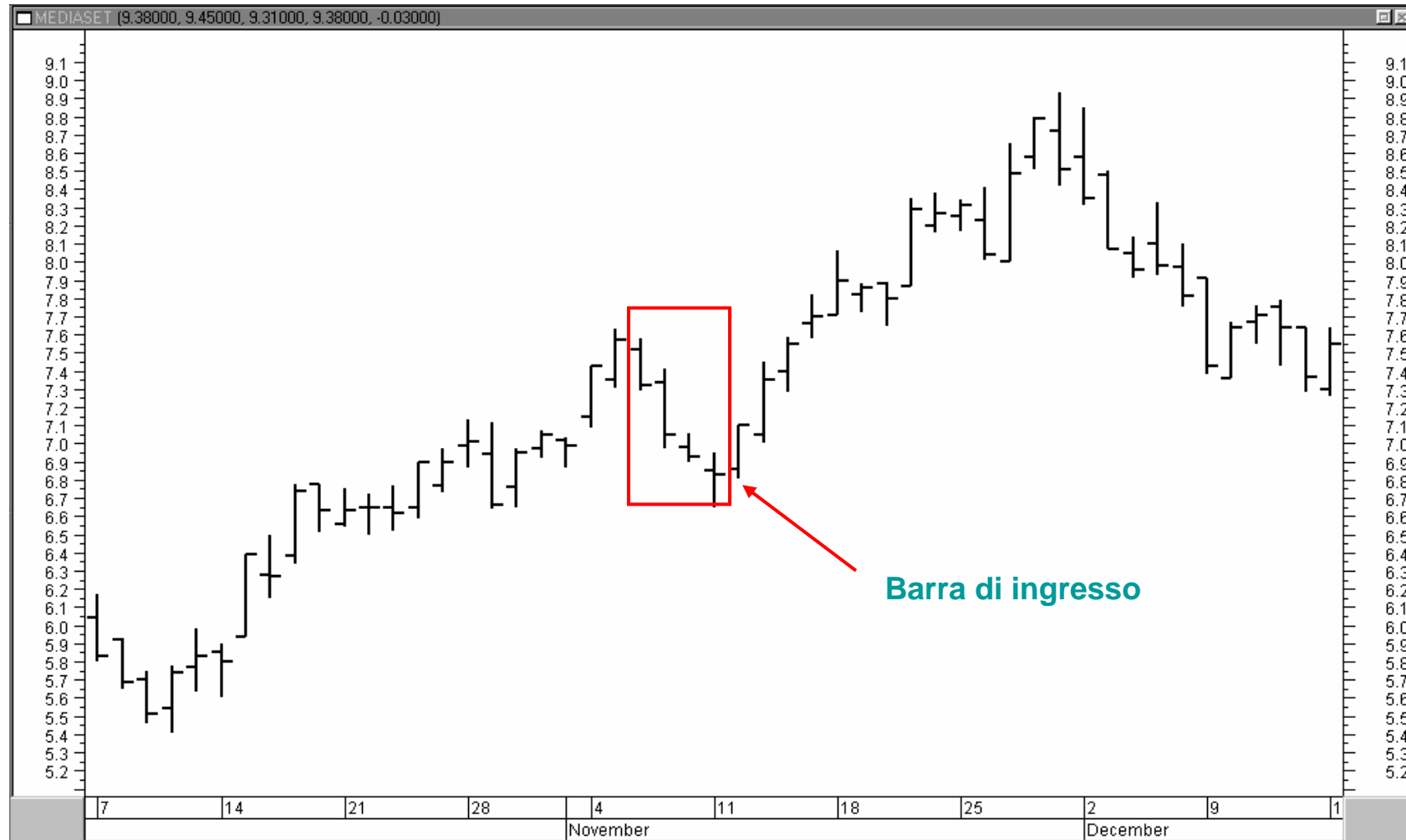
Ricapitoliamo:

- Trend.
- Correzione.
- Ripresa.
- Ingresso.

Una strategia di Swing Trading

- Identificare un titolo in trend positivo.
- Attendere che si formi una correzione costituita da almeno tre giornate consecutive ribassiste (in pratica una sequenza di tre o più candele nere o barre ribassiste).
- Acquistare se i prezzi superano il massimo della barra ribassista più recente.
- Posizionare lo stop loss al di sotto del minimo più basso del movimento correttivo.

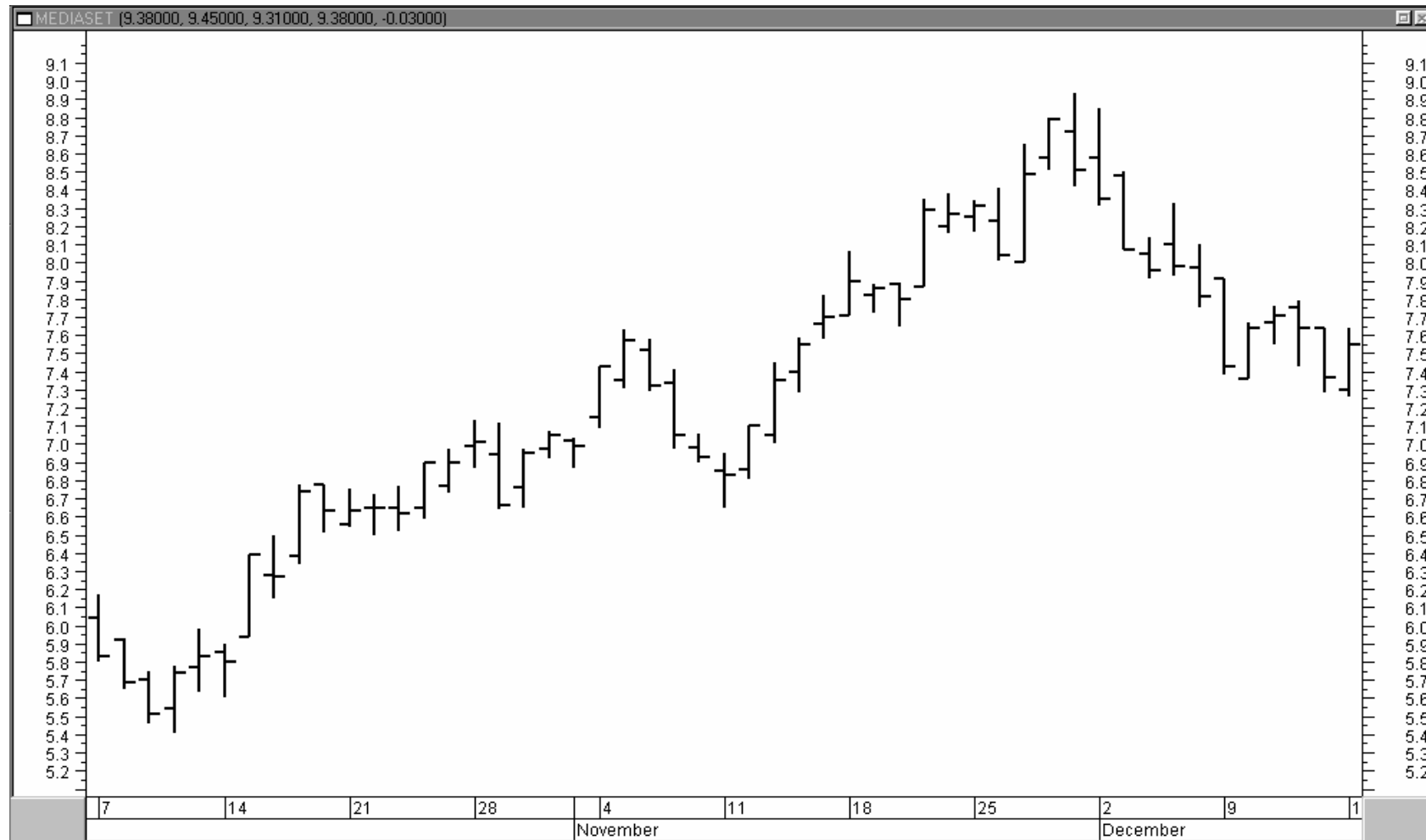
Una strategia di Swing Trading



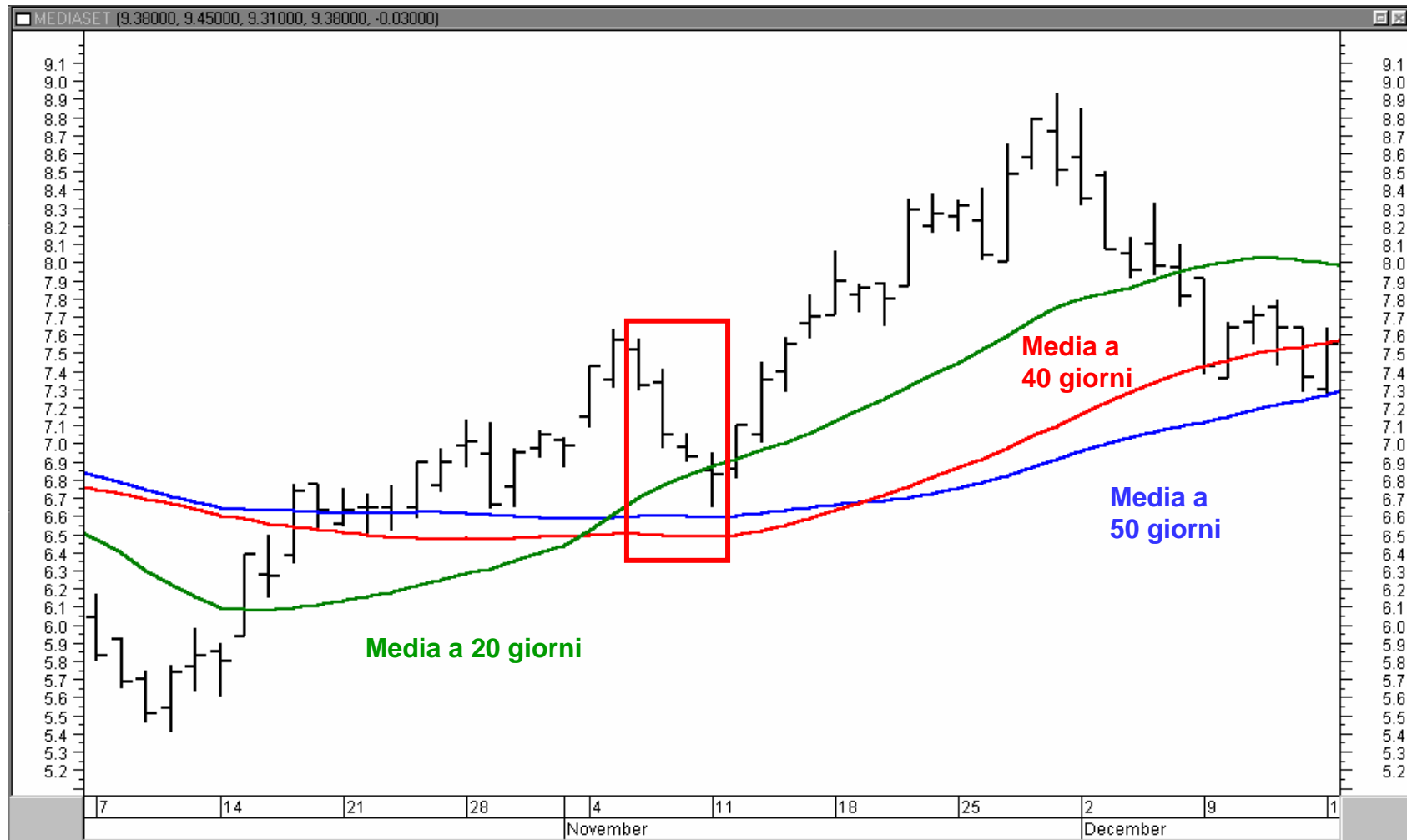
Una strategia di Swing Trading

- **Come identifico il trend:**
- *Utilizzo le medie mobili e la loro posizione relativa.*
- *Prezzi superiori alla loro media a 50 giorni.*
- *Media a 20 giorni superiore a quella a 40 giorni (sequenza corretta).*

Una strategia di Swing Trading

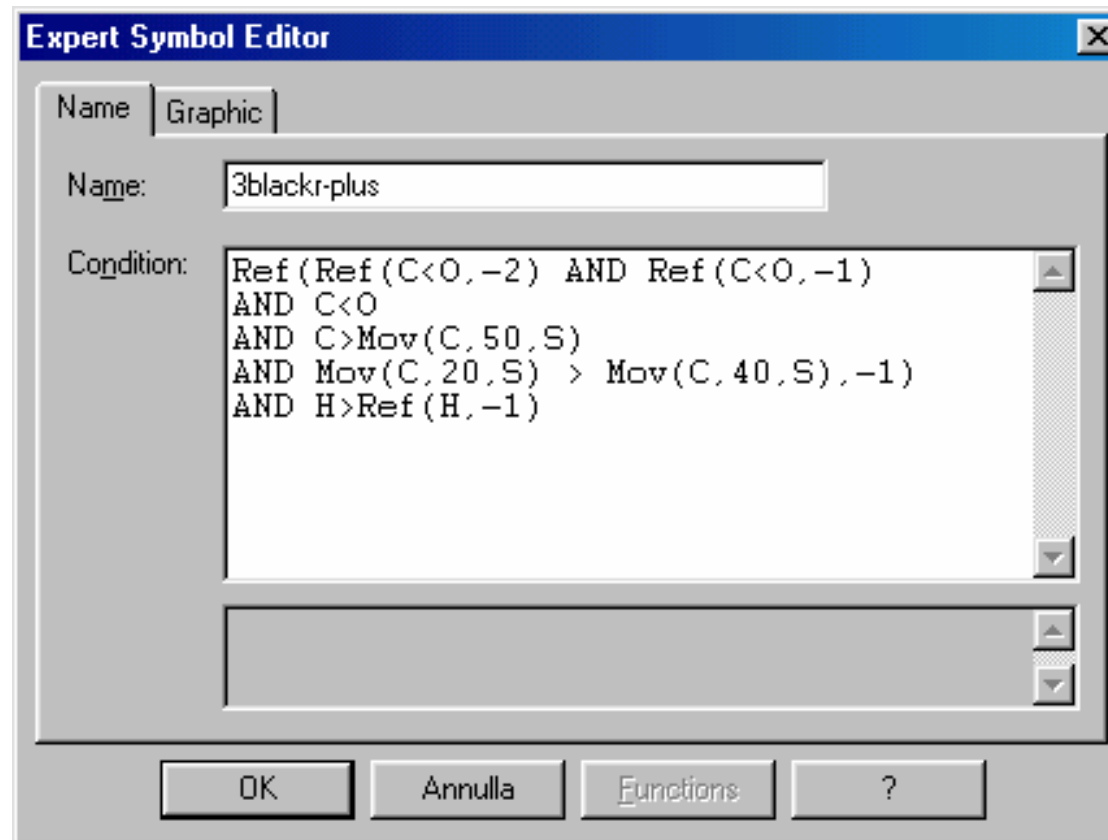


Una strategia di Swing Trading

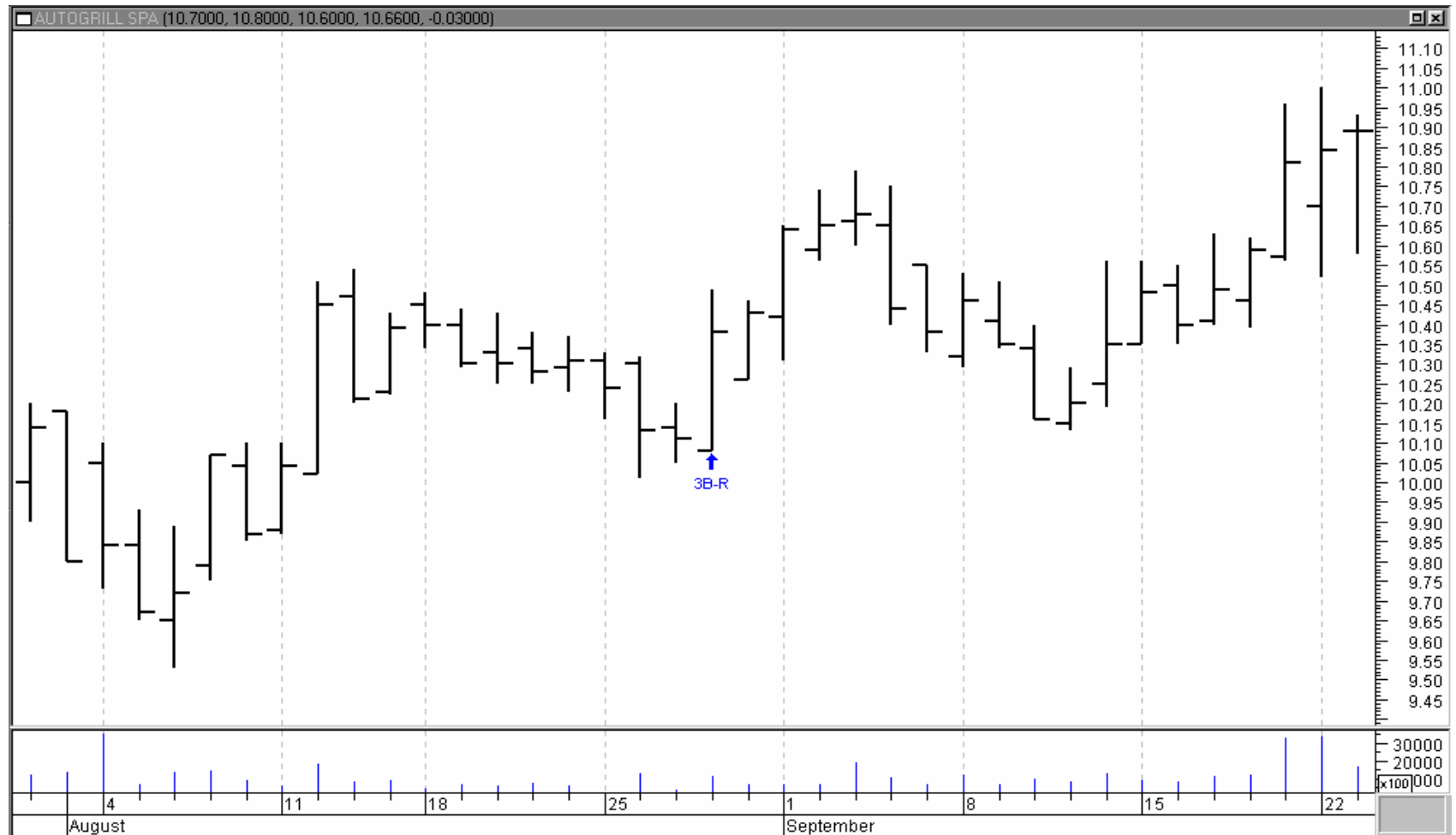


Una strategia di Swing Trading

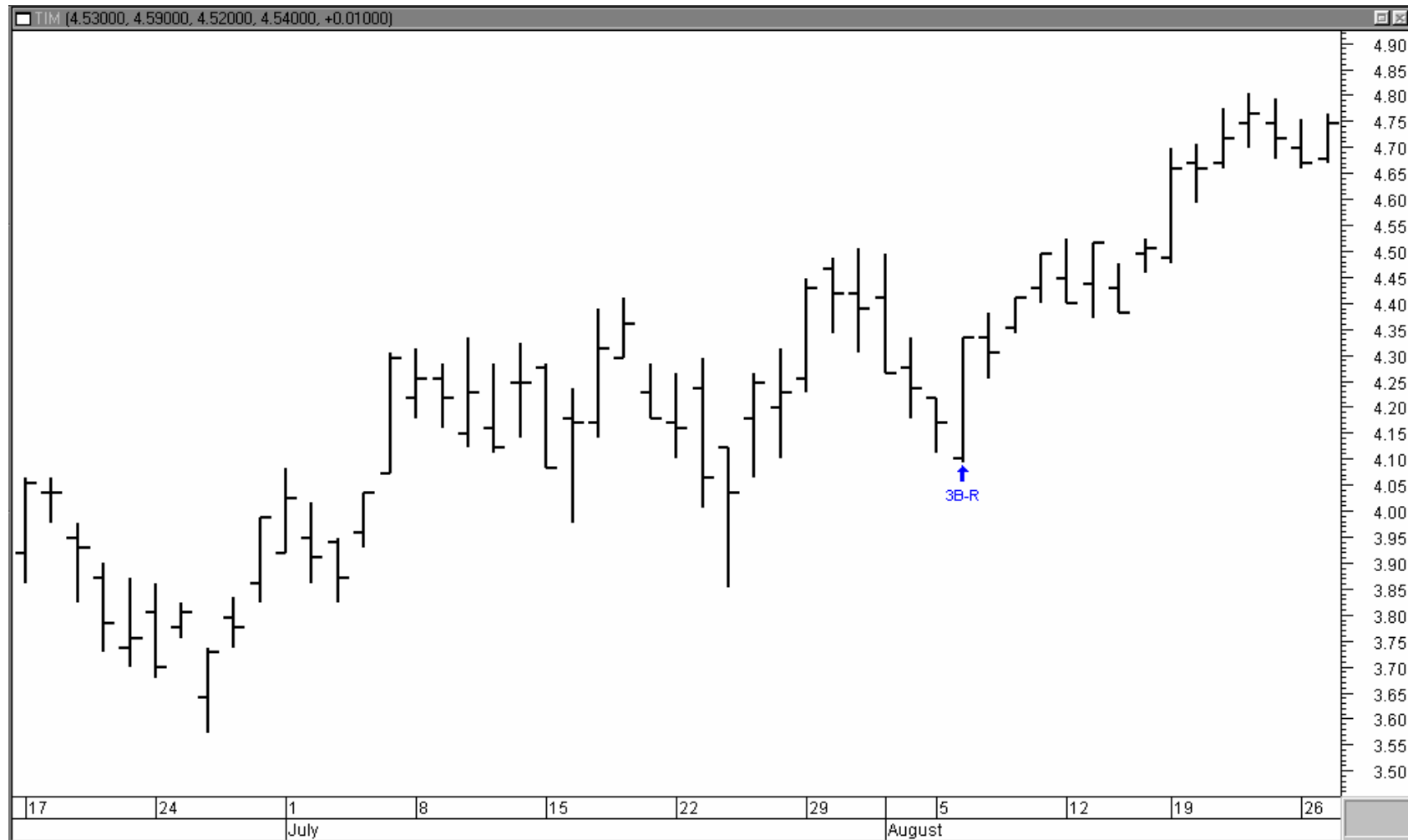
Il codice per Metastock



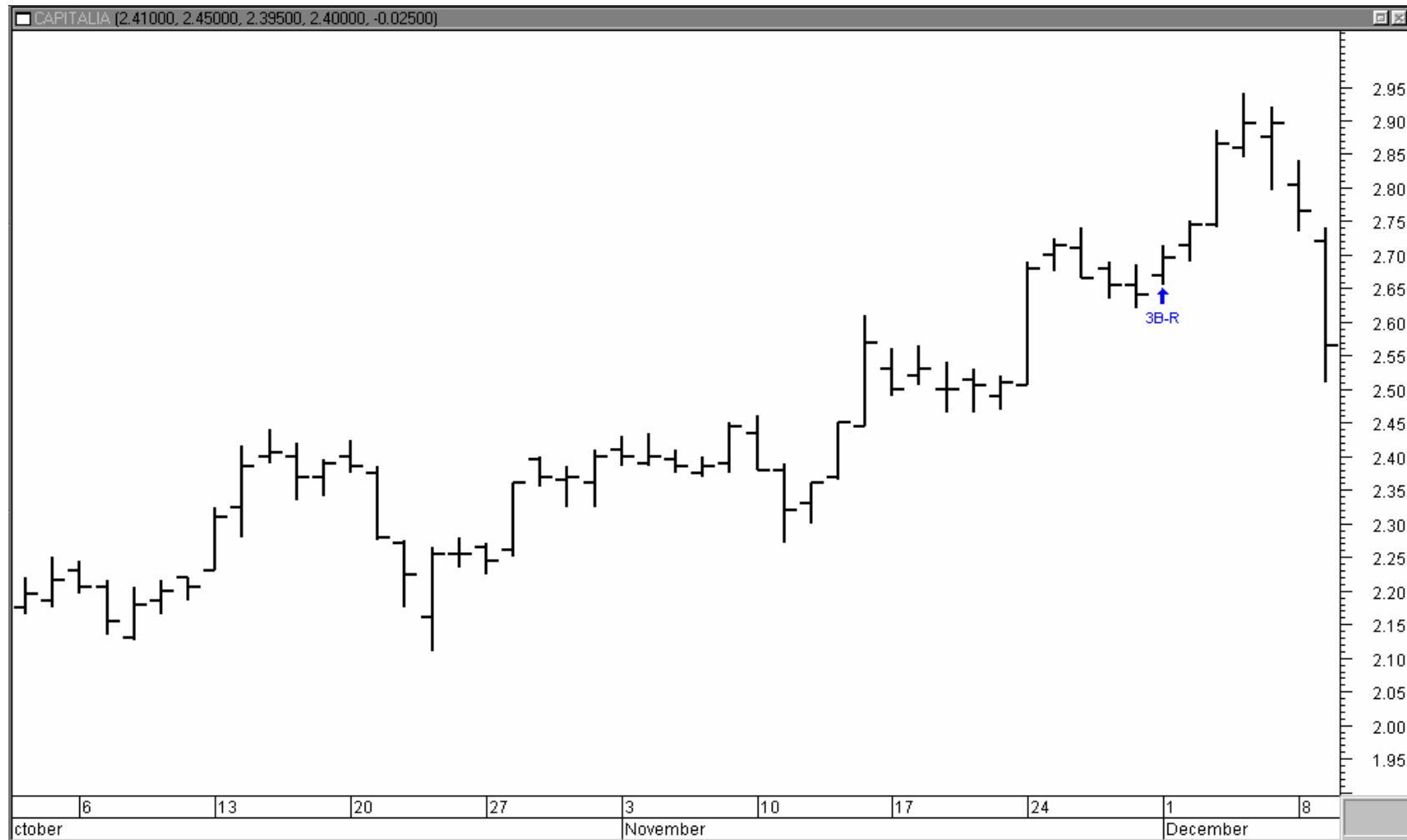
Una strategia di Swing Trading



Una strategia di Swing Trading



Una strategia di Swing Trading



LE TECNICHE DEI TRADER AMERICANI

L'evoluzione nell'approccio al trading

- A partire dalla fine degli anni '80 nasce una corrente di trader “tecnici” che fonda la propria operatività sull'analisi tecnica con l'obiettivo di ottenere segnali di acquisto e vendita “oggettivi” e non legati a valutazioni di tipo economico o fondamentale.
- Accanto agli investitori compaiono quindi anche gli speculatori che operano in un'ottica di breve termine basandosi sull'analisi dei grafici.

Un nuovo modo di guardare i grafici

- Dall'analisi tecnica classica si passa così alla creazione di modelli di breve termine (pattern) che divengono molto più semplici da identificare e misurare statisticamente.
- Il focus dell'analisi si sposta così sull'identificazione (e misurazione) dei comportamenti ricorrenti dei mercati nel breve termine.

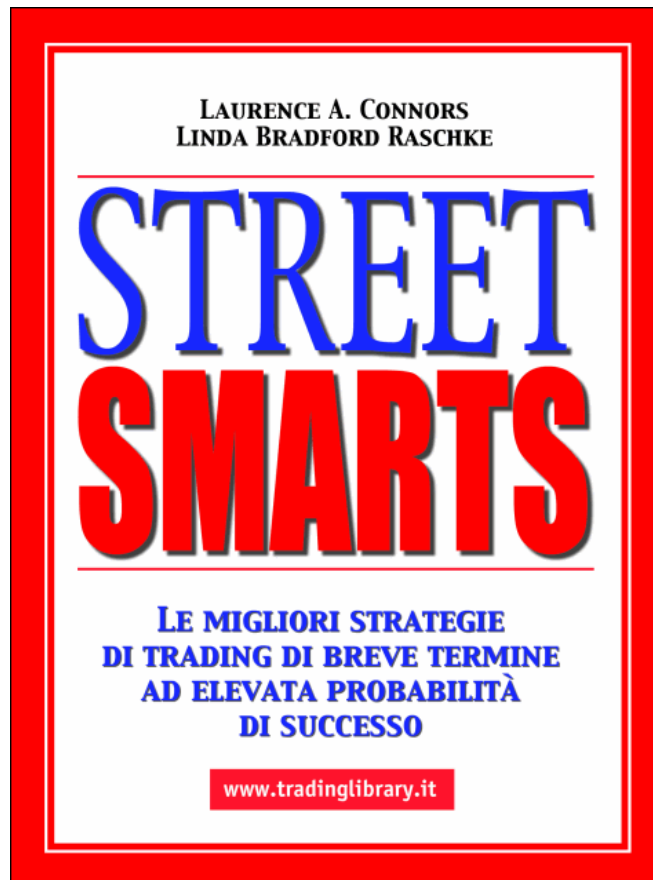
La scuola dei trader USA

- Dal 1995 in poi nasce una serie di fortunate pubblicazioni di libri estremamente operativi che si contrappongono nettamente ai libri di analisi tecnica classica in quanto, per la prima volta presentano strategie complete e chiare, introducendo il concetto di **setup** ed **entry**.

Setup ed Entry

- Il segnale viene generato solo dopo che vengono verificate alcune condizioni. Ciò implica la chiara separazione dei due momenti che compongono l'operazione: il **setup** e l'**entry**.
- Il **setup** rappresenta la condizione preliminare, necessaria ma non sufficiente per mettere in pratica la strategia. È una sorta di stato di allerta che resta tale sino alla conferma del medesimo o all'annullamento.
- L'**entry** rappresenta il momento d'ingresso vero e proprio, è rappresentato da una condizione aggiuntiva che convalida la sequenza precedente e che fa effettivamente scattare il segnale.

La scuola di Connors e Raschke

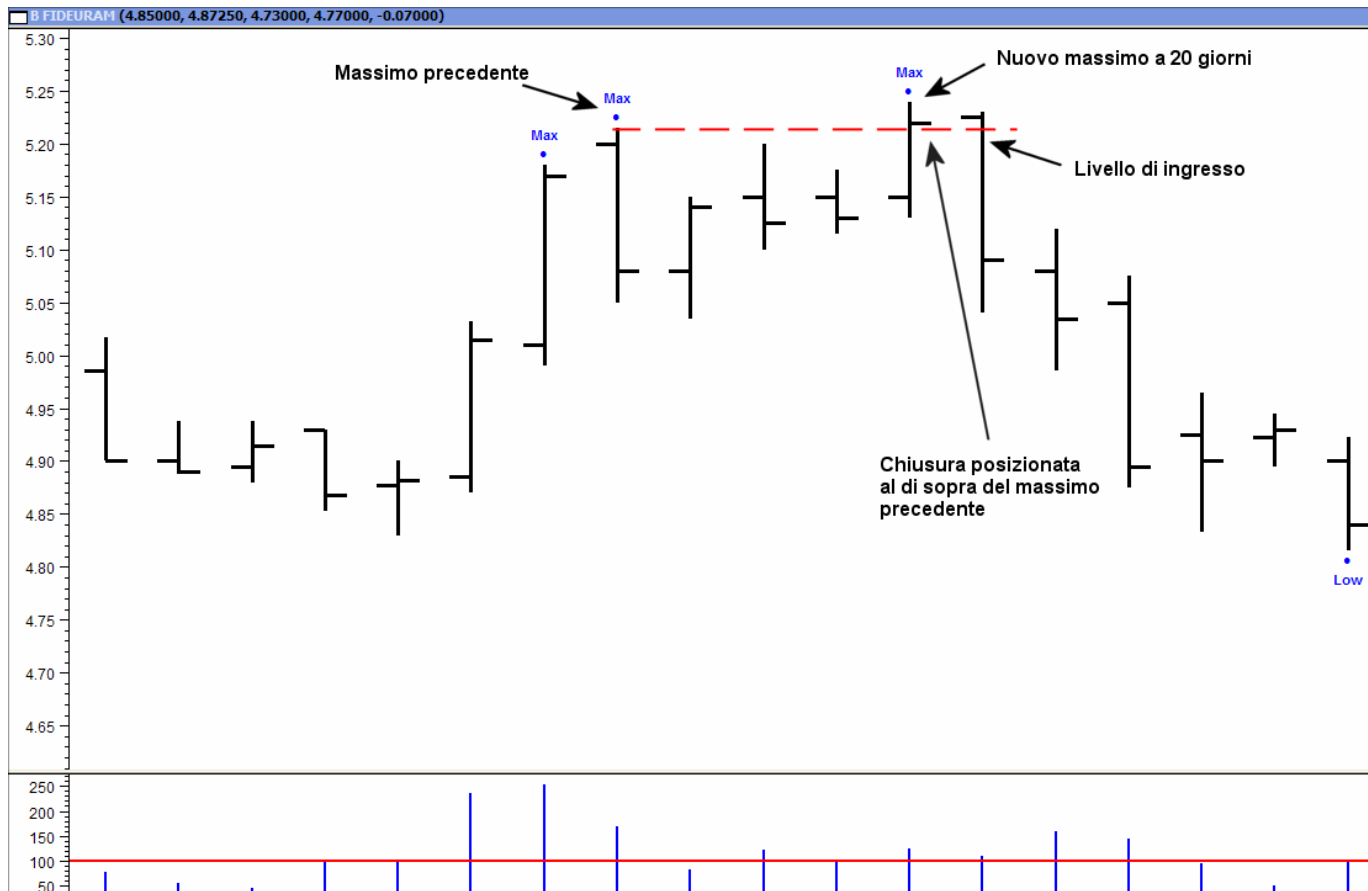


- Fra i primi a definire svariate strategie operative, **Connors e la Raschke** hanno realmente rivoluzionato il modo di fare trading di un'intera generazione proprio introducendo tantissimi **setup** che danno vita a strategie di breve termine.

Turtle Soup Plus One: la strategia

- Il mercato registra un nuovo massimo a 20 giorni.
- Il massimo a 20 giorni precedente deve essersi verificato almeno tre sessioni di trading prima.
- La chiusura del giorno in cui si è verificato il nuovo massimo (primo giorno) deve essere uguale o superiore al precedente massimo a 20 barre.
- Inserire una vendita il giorno successivo (secondo giorno) in corrispondenza del precedente massimo a 20 giorni.
- Se l'ordine non viene eseguito entro il secondo giorno, il trade va annullato.
- Per gli acquisti vale l'inverso

Turtle soup plus one



Street Smarts e gli studi sulla volatilità

- Ispirati a agli studi originali di Toby Crabel, anche quelli pubblicati su Street Smarts sono molto utili.
- Il pattern presentato dalla Raschke e da Connors si chiama ID-NR4 e deriva direttamente dal modello NR4 di Crabel, con alcune varianti.

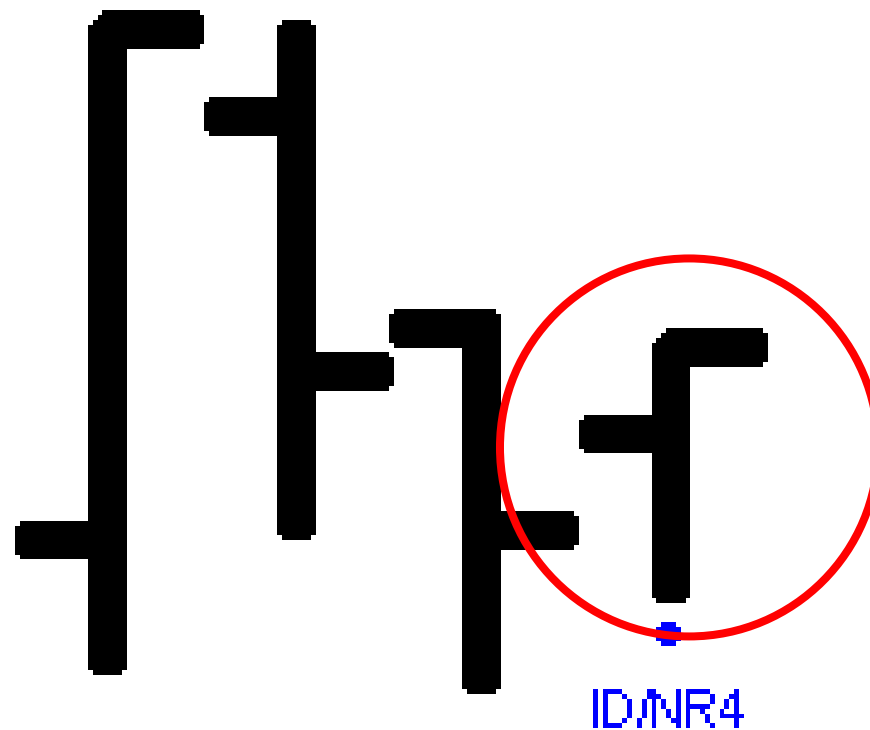
Street Smarts e gli studi sulla volatilità

- L'assunto base è che a seguito di periodi più o meno prolungati di compressione della volatilità si sviluppino forti movimenti "tendenziali".
- Con l'obiettivo di ottenere segnali di allerta di possibili "esplosioni" di prezzo è stata codificata una particolare situazione che indica una estrema compressione dei prezzi dalla quale può scaturire una reazione molto significativa.

ID/NR4: la contrazione del range

- Pattern di 4 barre.
- L'ultima barra (la più recente) è un inside day e contemporaneamente ha il range meno esteso degli ultimi quattro giorni.
- ID/NR4 è quindi una sigla che indica un inside day (ID) contemporaneo alla misurazione del range più ristretto (NR, narrow range) degli ultimi quattro (4) giorni.

ID/NR4: Lo schema grafico



ID/NR4: la logica di funzionamento

- Il range meno esteso delle ultime quattro sedute rappresenta di per sé una progressiva diminuzione della volatilità.
- L'inside day ne misura quasi il livello estremo.

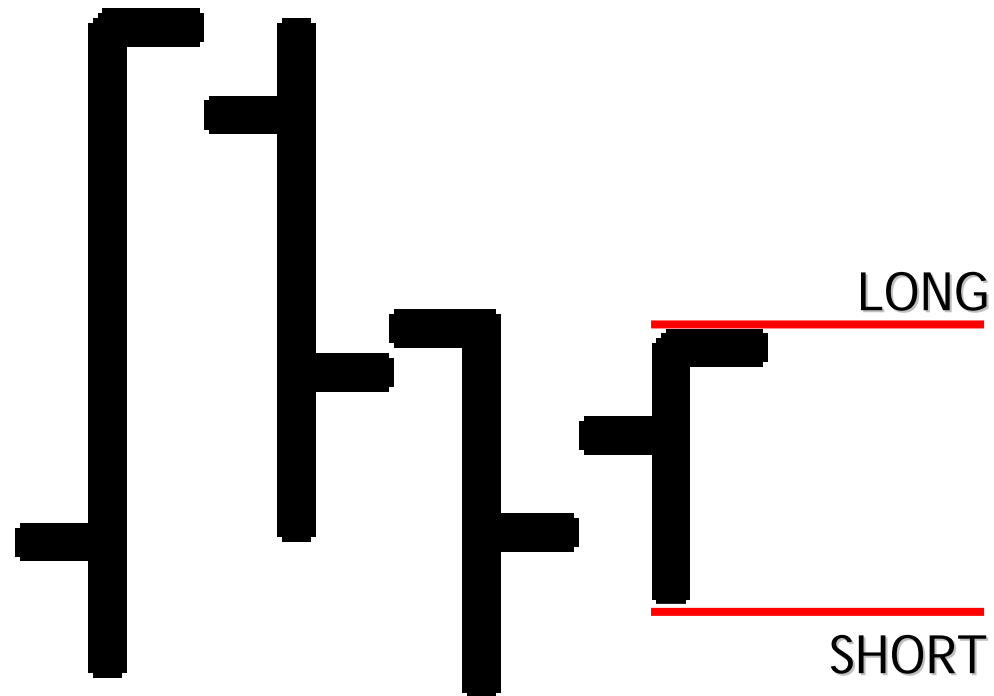
ID/NR4: la logica di funzionamento

Un inside day è una barra che ha minimo e massimo rispettivamente superiore e inferiore ai livelli precedenti, sviluppandosi pertanto come se fosse "contenuta" all'interno dell'escursione della barra precedente. L'esistenza di un inside day in concomitanza con la misurazione del livello di volatilità più basso degli ultimi quattro giorni diviene così un elemento che porta con sé un forte potenziale esplosivo che può dare luogo a movimenti tendenziali di tutto rispetto.

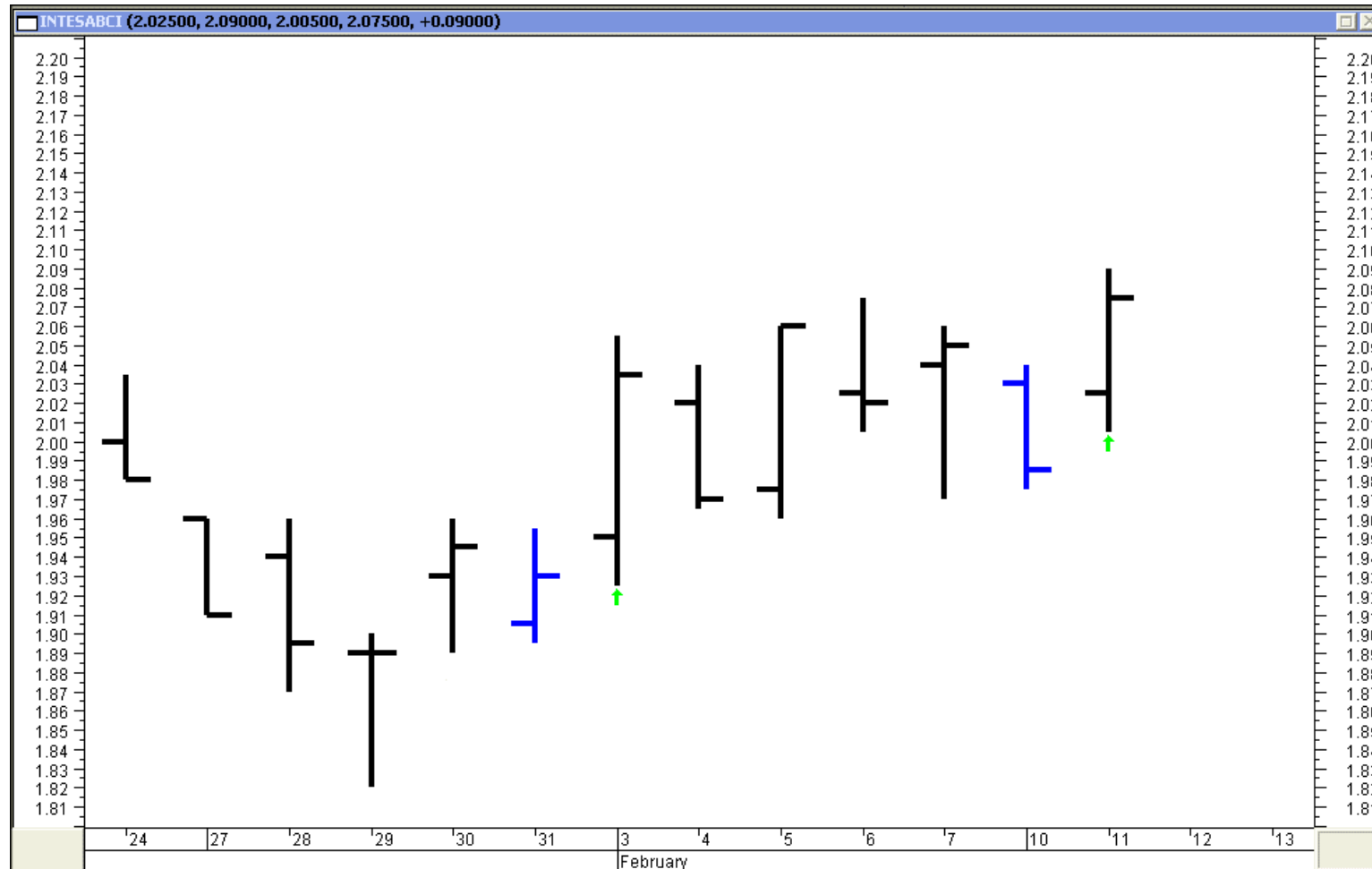
ID/NR4: sfruttamento operativo

- Si segue il trend identificato dalla direzione in cui avviene lo sfondamento del minimo o del massimo dell'ID/NR4, aprendo una posizione rialzista nel caso in cui il giorno dopo l'apparizione del pattern i prezzi superino il massimo precedente o che, viceversa, i prezzi violino il minimo precedente.
- Come strategia daily, questo tipo di pattern dimostra di poter realizzare molti piccoli profitti e occasionalmente consentire al trader di partecipare a importanti movimenti di prezzo.

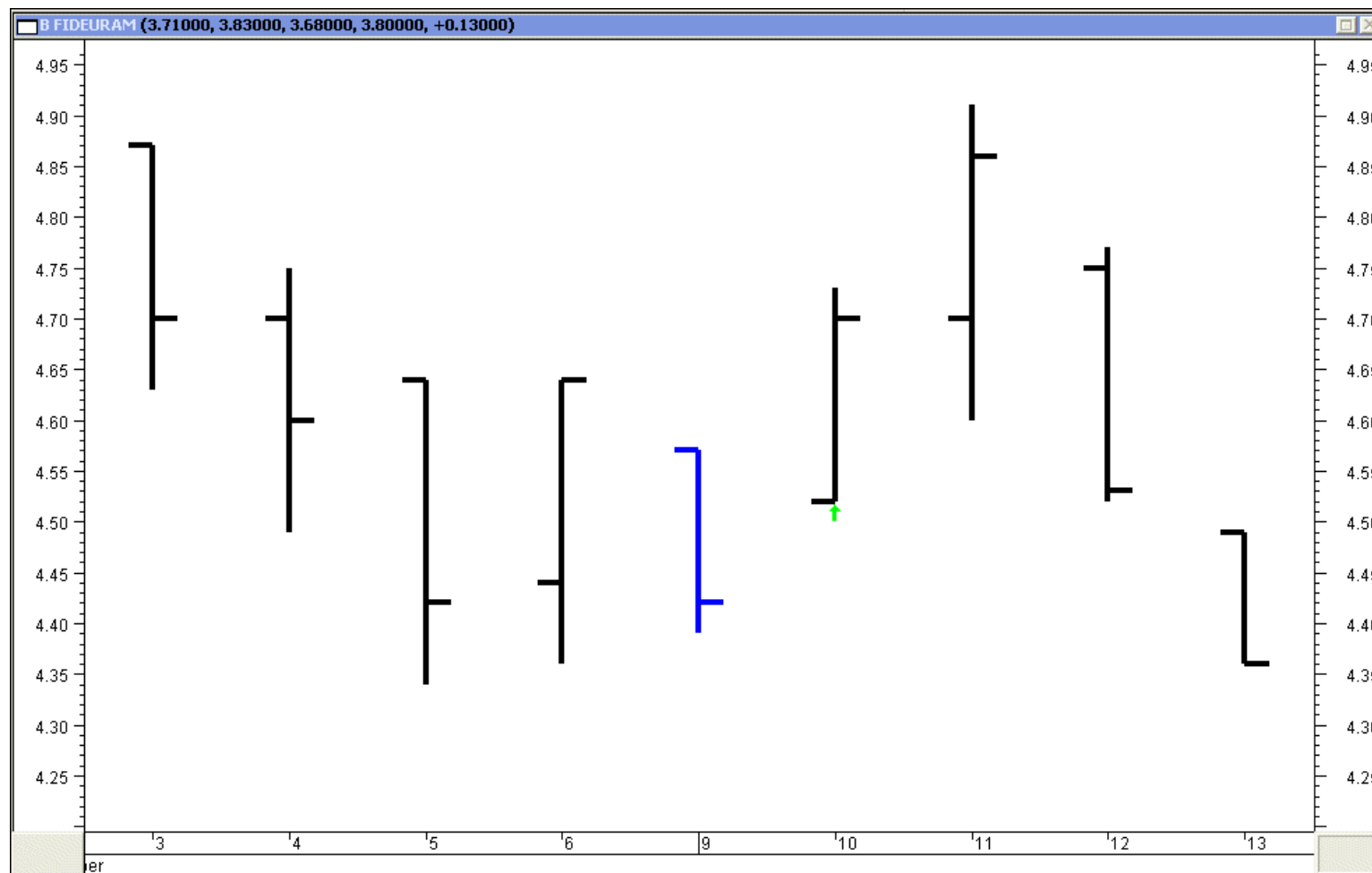
ID/NR4: sfruttamento operativo



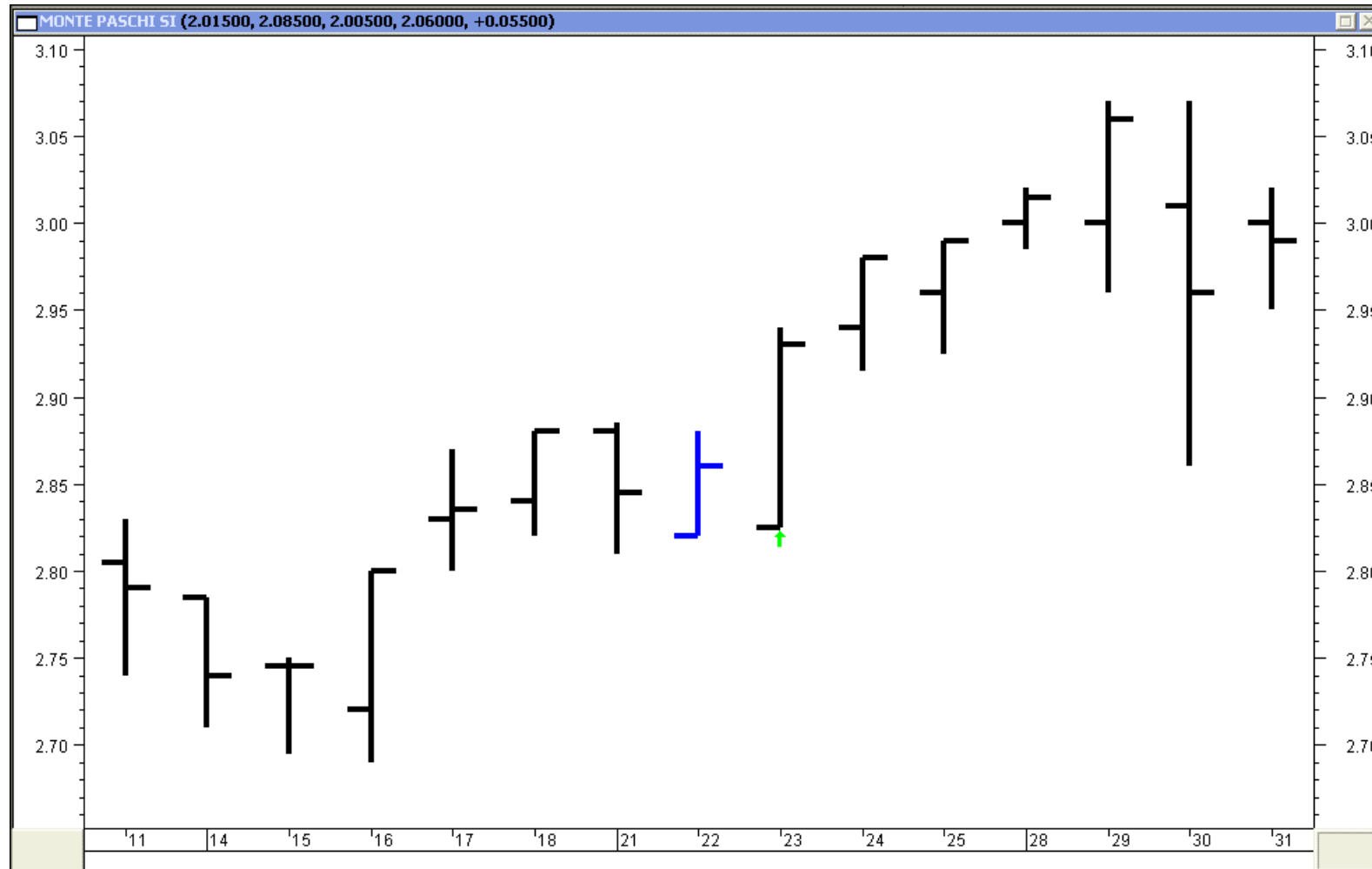
ID/NR4: sfruttamento operativo



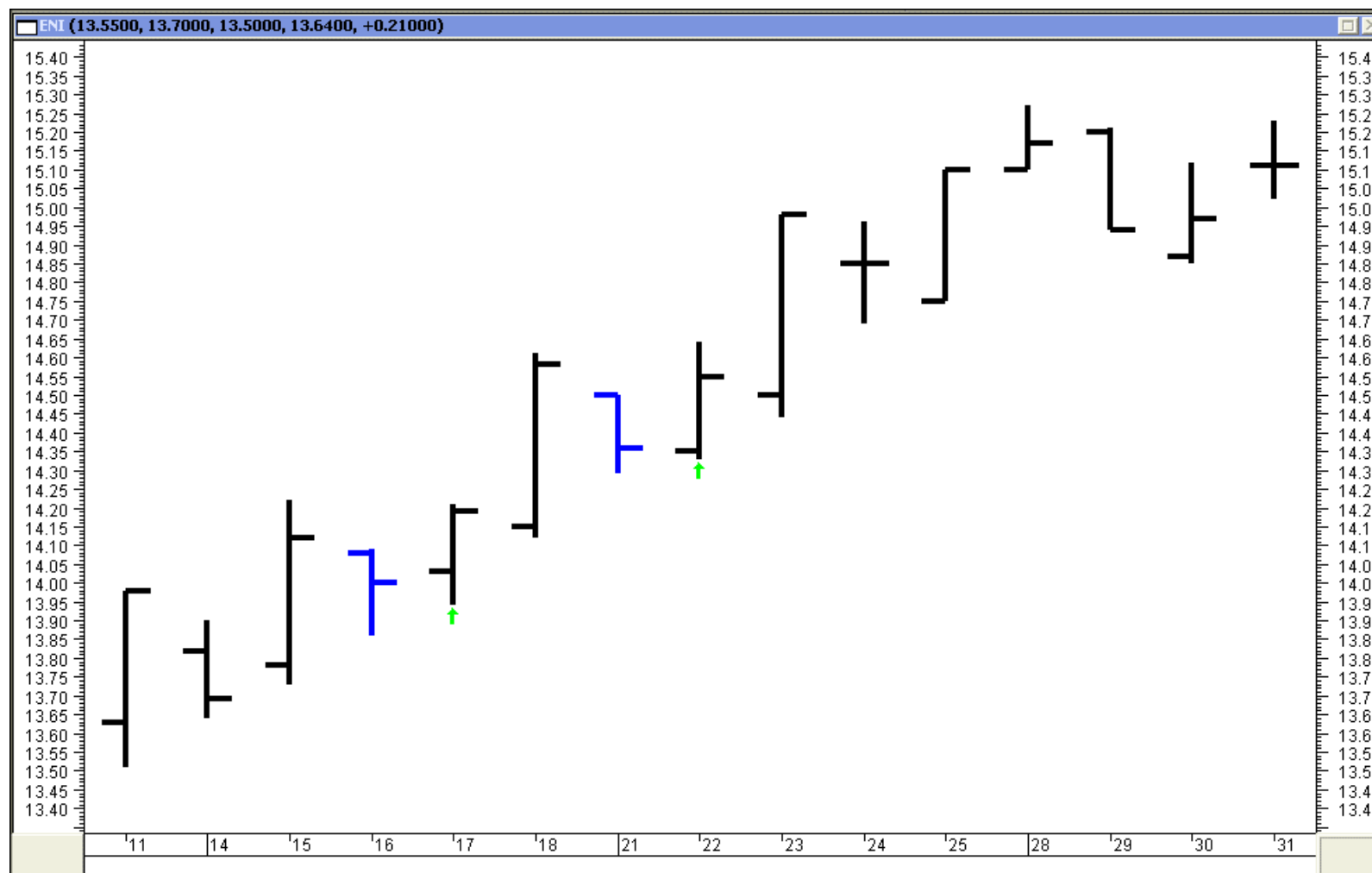
ID/NR4: sfruttamento operativo



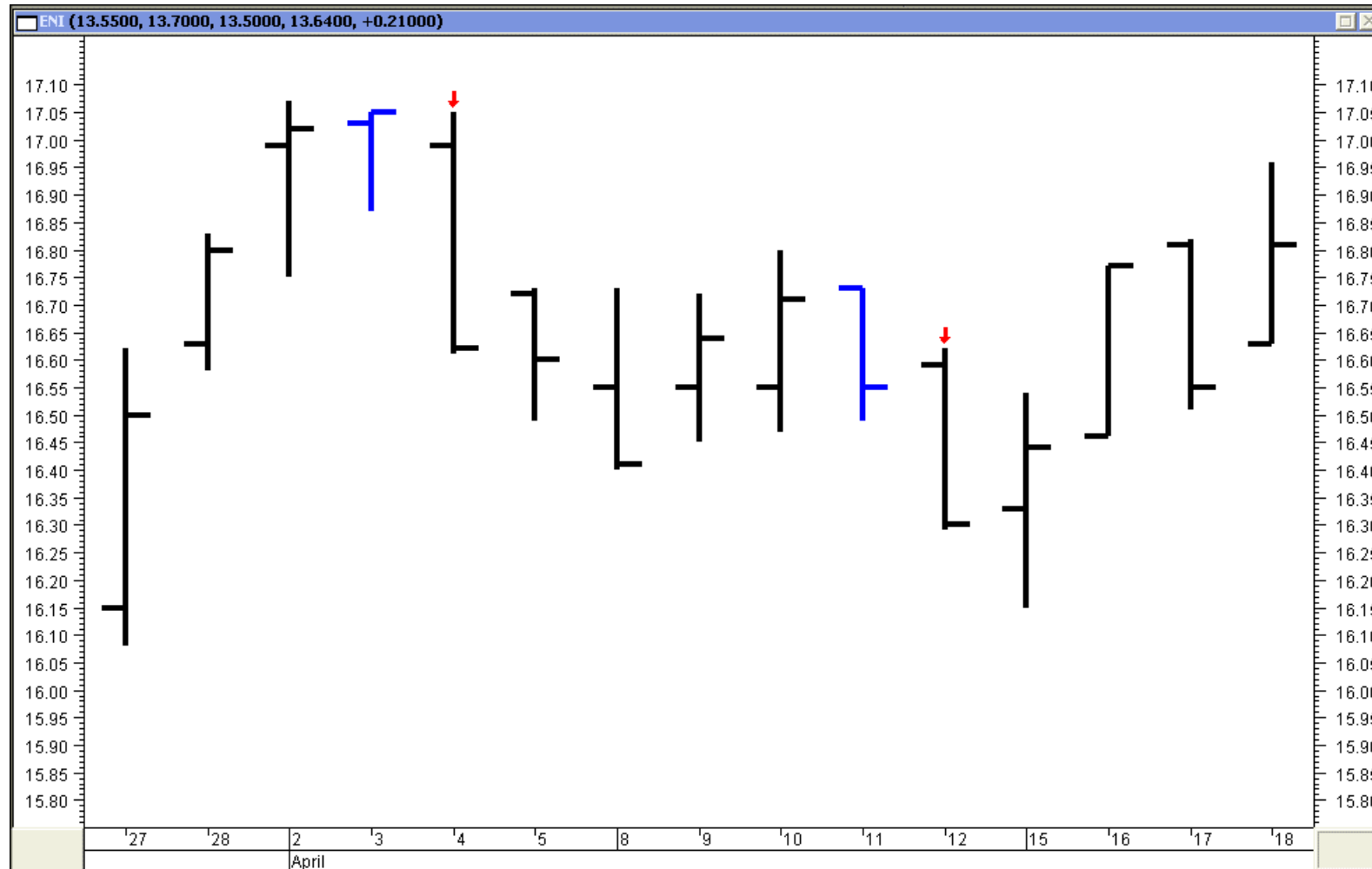
ID/NR4: sfruttamento operativo



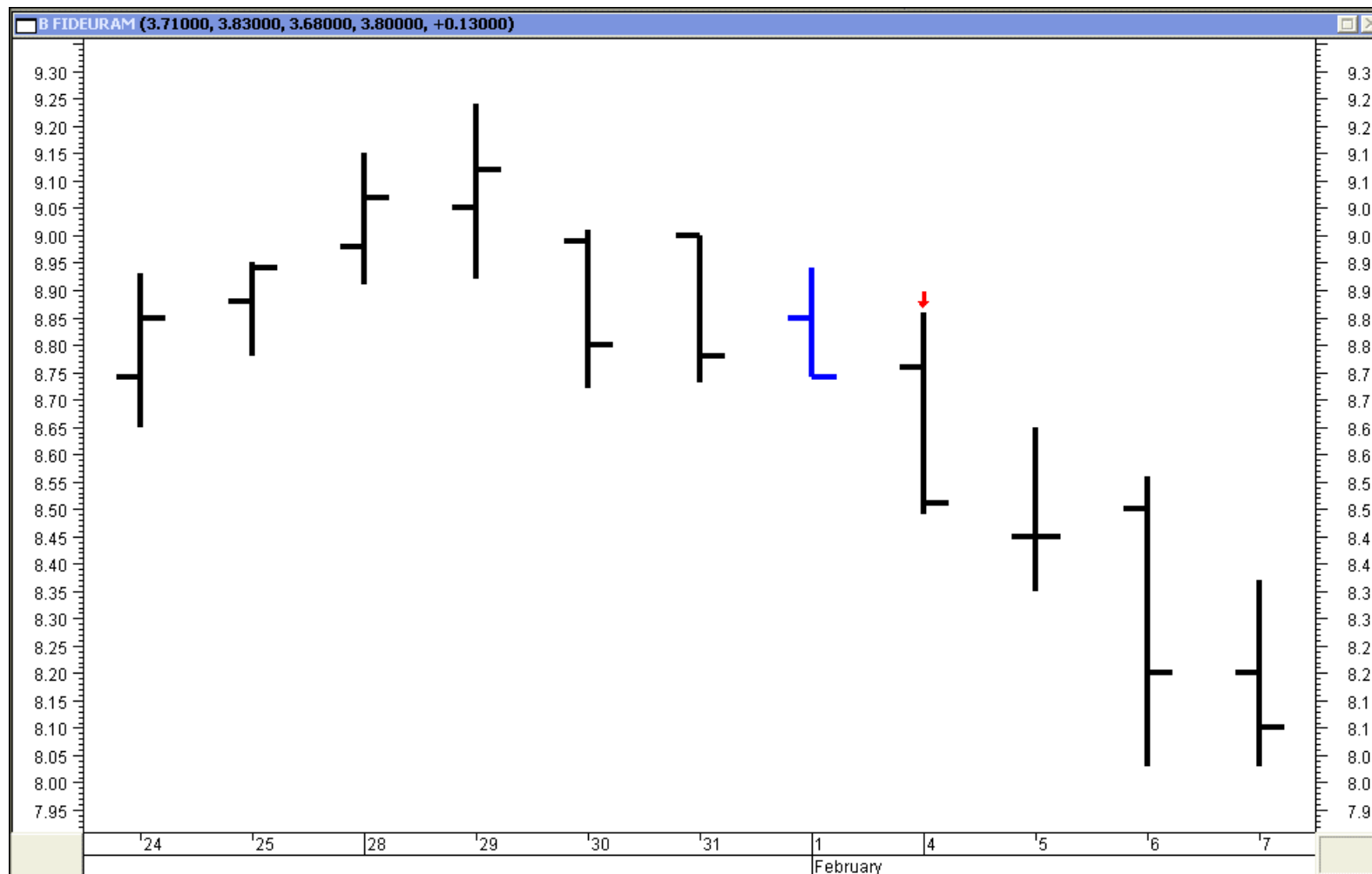
ID/NR4: sfruttamento operativo



ID/NR4: sfruttamento operativo



ID/NR4: sfruttamento operativo



ID/NR4 – Stop loss e stop & reverse

- Limitato costo in termini di stop loss (la barra inside con bassa volatilità è poco estesa).
- l'unica occasione in cui il pattern tradisce il trader è rappresentata da movimenti che generano un **outside day**, muovendo i prezzi prima oltre uno dei due estremi precedenti per poi invertire direzione e violare l'altro estremo.
- In pratica, può capitare che si apra una posizione short alla violazione del minimo dell'ID/NR4 ma che poi le quotazioni recuperino e superino addirittura il massimo precedente. In questo caso una strategia particolarmente aggressiva, peraltro suggerita dagli stessi autori di Street Smarts, potrebbe essere quella di invertire la posizione anziché limitarsi a incassare la perdita.

Riferimenti

Per approfondire l'argomento e per informazioni su corsi, coaching privati o anche solo per scambiare idee di trading:

www.brunomoltrasio.net

info@brunomoltrasio.net