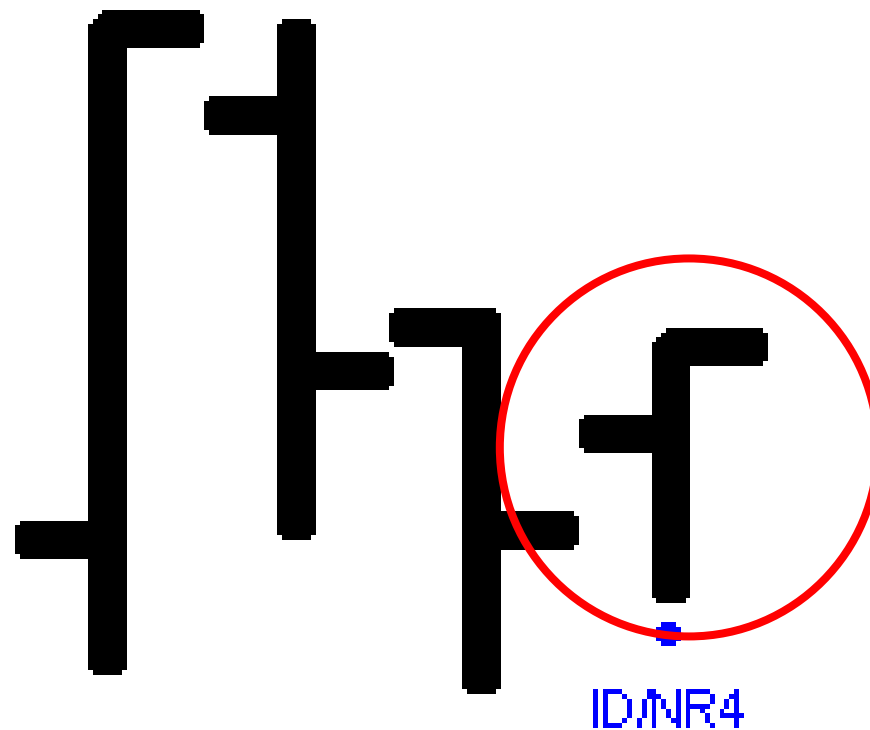

ID / NR4 - NR7

ID/NR4: la contrazione del range

- Pattern di 4 barre.
- L'ultima barra (la più recente) è un inside day e contemporaneamente ha il range meno esteso degli ultimi quattro giorni.
- ID/NR4 è quindi una sigla che indica un inside day (ID) contemporaneo alla misurazione del range più ristretto (NR, narrow range) degli ultimi quattro (4) giorni.

ID/NR4: Lo schema grafico



ID/NR4: la logica di funzionamento

- Il range meno esteso delle ultime quattro sedute rappresenta di per sé una progressiva diminuzione della volatilità.
- L'inside day ne misura quasi il livello estremo.

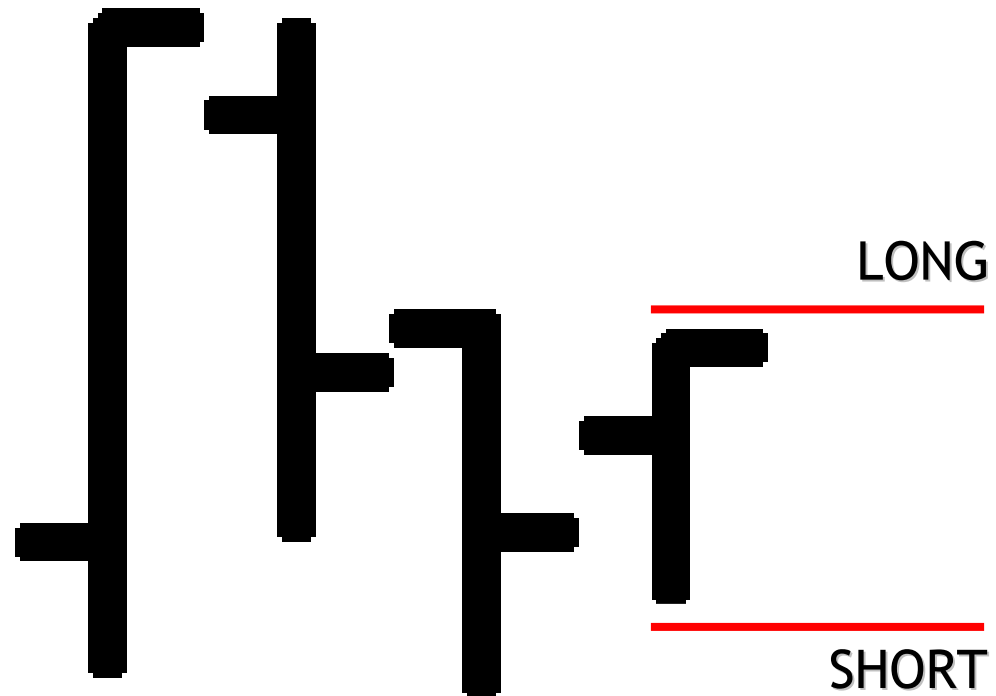
ID/NR4: la logica di funzionamento

- Un inside day è una barra che ha minimo e massimo rispettivamente superiore e inferiore ai livelli precedenti; risulta pertanto contenuta all'interno del range della barra precedente.
- Il verificarsi di un inside day in concomitanza con la misurazione del livello di volatilità più basso degli ultimi quattro giorni diviene così un elemento significativo, che può dare vita a movimenti direzionali consistenti.

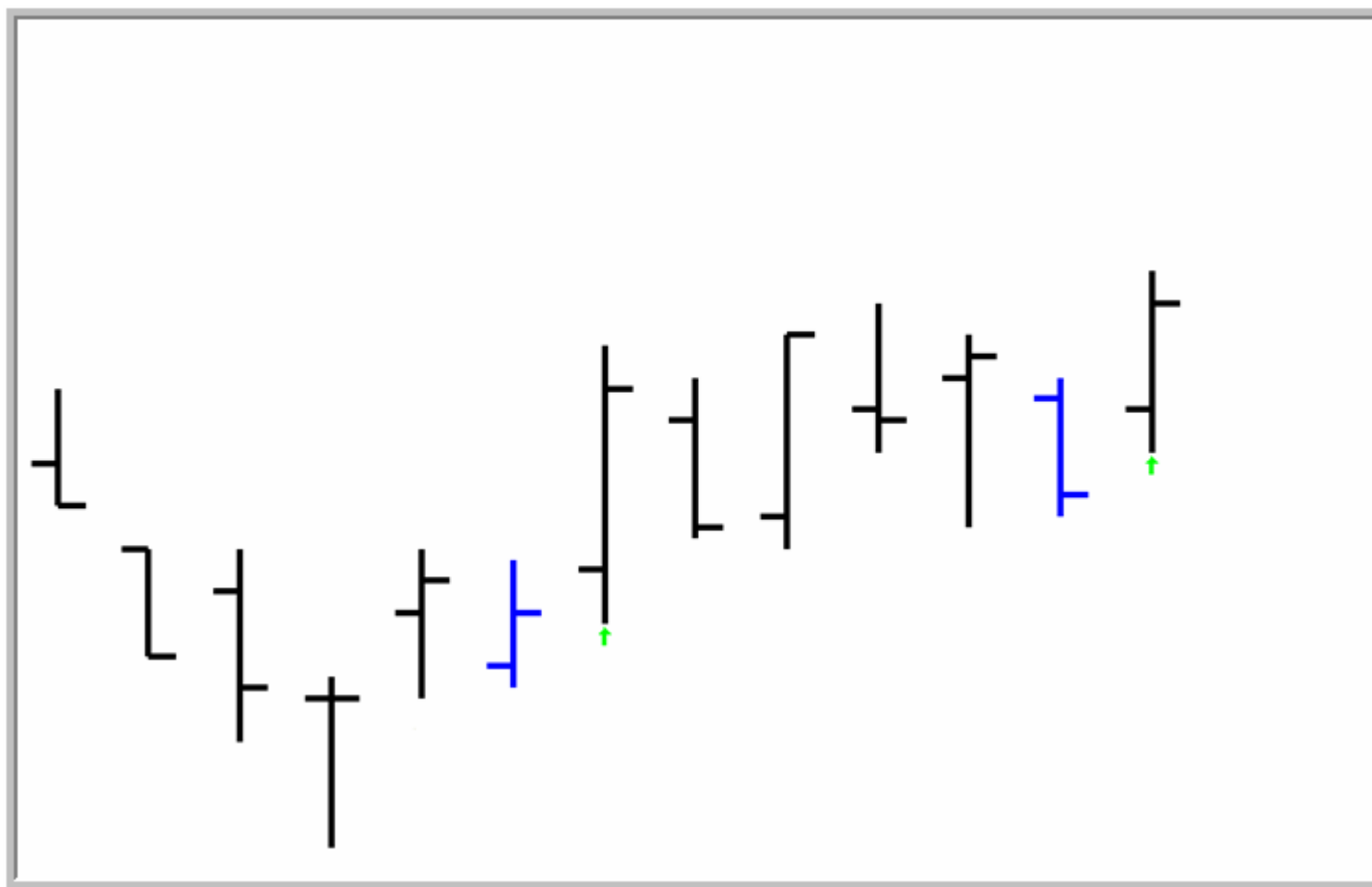
ID/NR4: sfruttamento operativo

- Dal punto di vista operativo il pattern risulta molto semplice da sfruttare: si segue il trend identificato dalla direzione in cui avviene la violazione del minimo o del massimo dell'ID/NR4.
- Pertanto, si apre una posizione rialzista nel caso in cui il giorno dopo l'apparizione del pattern i prezzi superino il massimo precedente; sarà aperta una posizione al ribasso, viceversa, qualora i prezzi violino il minimo precedente.
- Come strategia daily, questo tipo di pattern dimostra di poter realizzare molti piccoli profitti e, in alcuni casi, può consentire al trader di partecipare a importanti movimenti di prezzo.

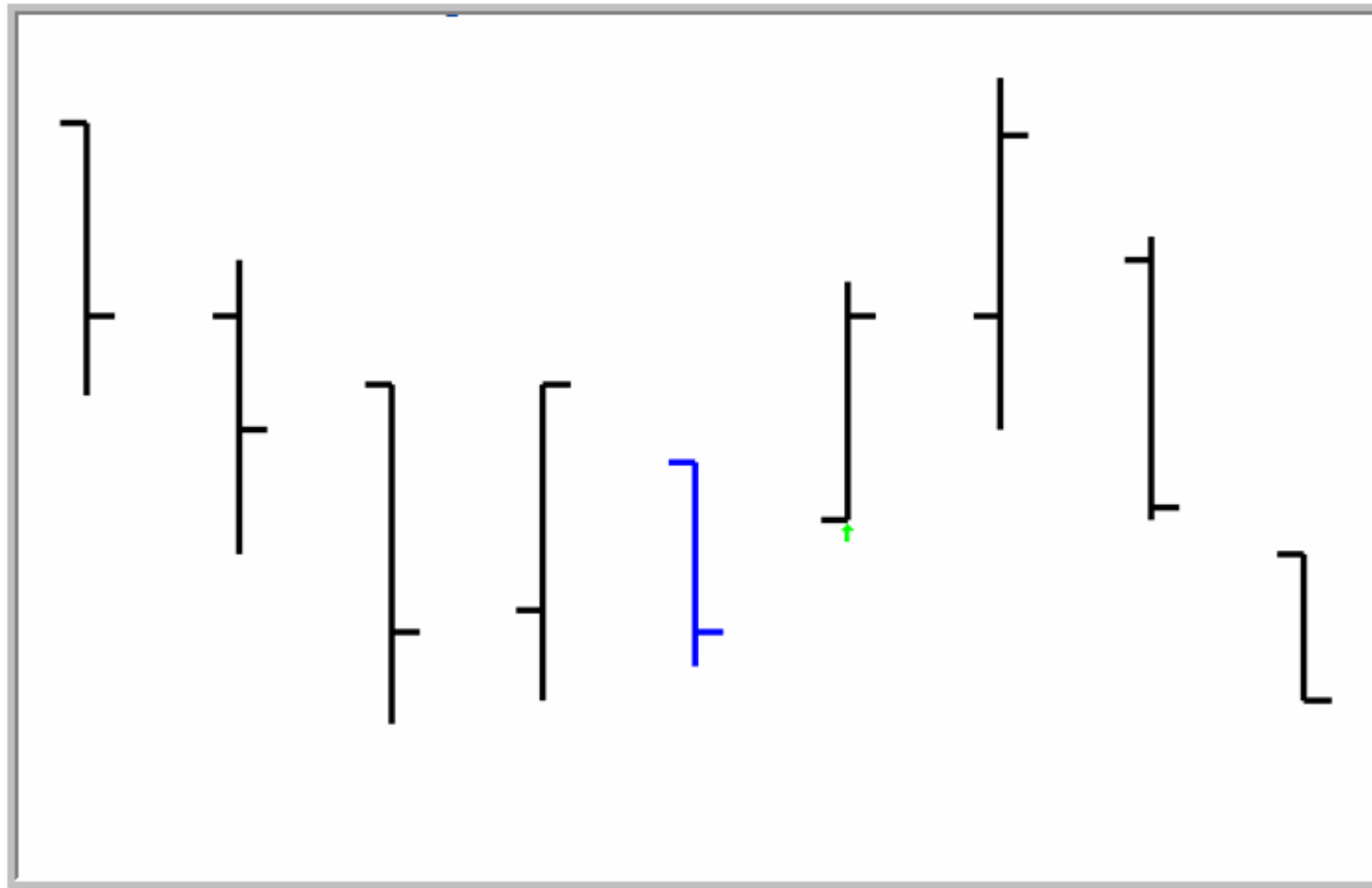
ID/NR4: sfruttamento operativo



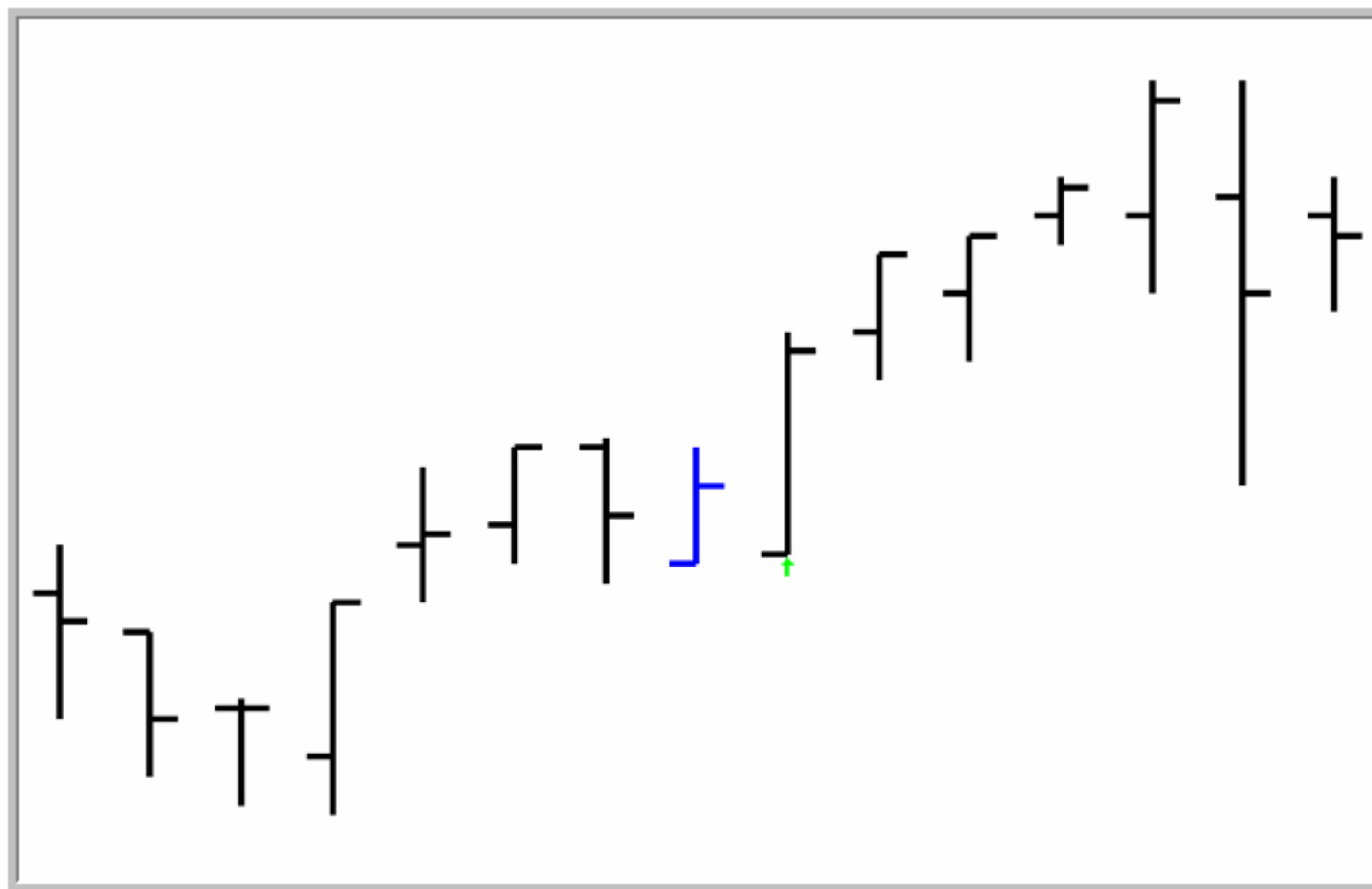
ID/NR4: sfruttamento operativo



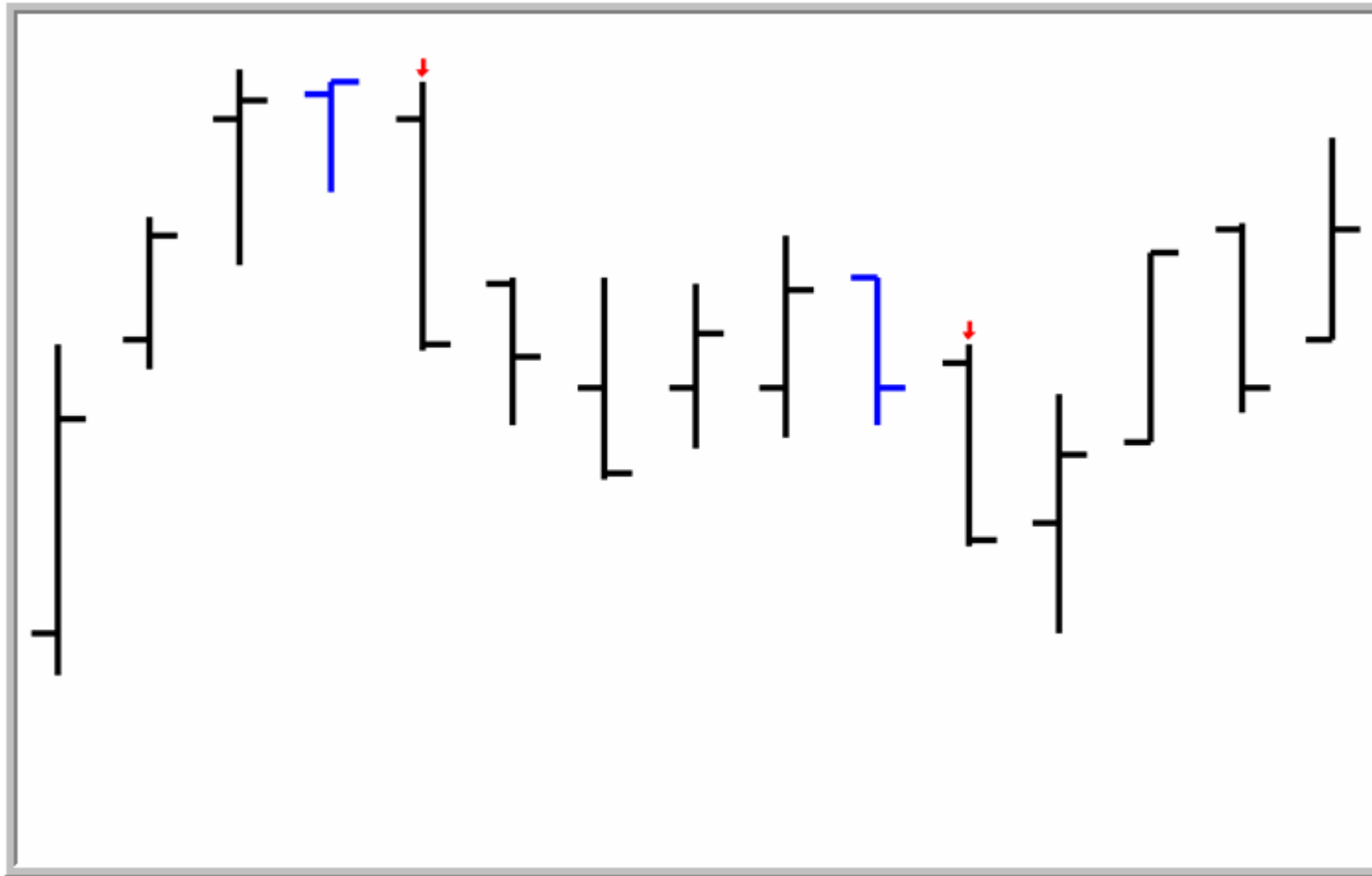
ID/NR4: sfruttamento operativo



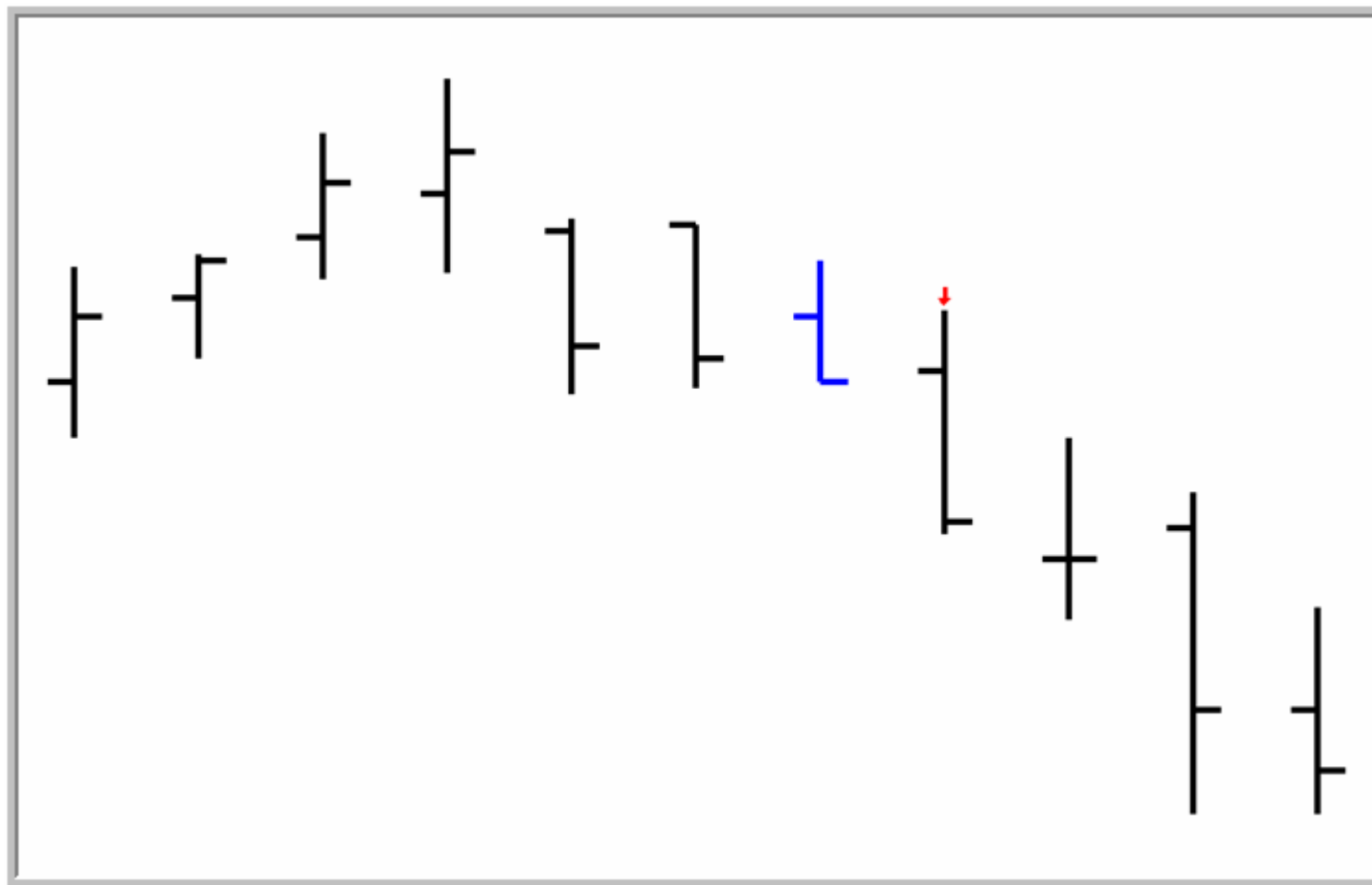
ID/NR4: sfruttamento operativo



ID/NR4: sfruttamento operativo



ID/NR4: sfruttamento operativo



ID/NR7: la contrazione del range

- E' identico al ID/NR4 solo che è un pattern formato da 7 barre.
- L'ultima barra (la più recente) è un inside day e contemporaneamente ha il range meno esteso degli ultimi sette giorni.
- ID/NR7 è quindi una sigla che indica un inside day (ID) contemporaneo alla misurazione del range più ristretto (NR, narrow range) degli ultimi sette (7) giorni.

Proteggersi dai disastri

- Occorre sempre tenere presente che le cose possono andare in maniera diversa da quanto previsto.
- Sono quindi necessari:
 - *Stop loss*
 - *Dimensionamento opportuno della posizione*
 - *Diversificazione*

Riferimenti

www.brunomoltrasio.net

info@brunomoltrasio.net